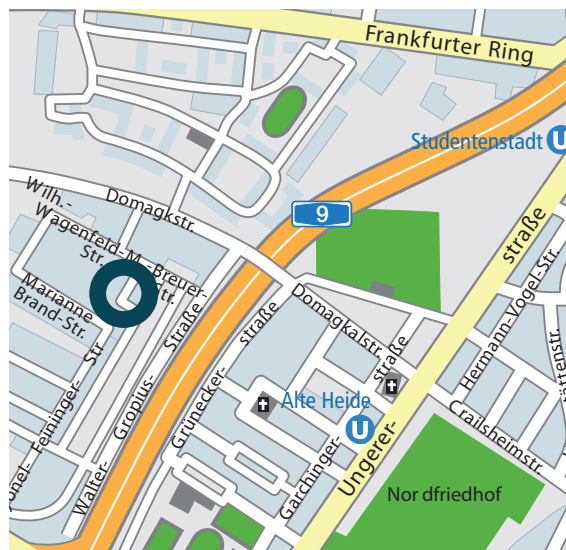


Marcel-Breuer-Straße 15 / Georg-Muche-Straße 1. Lajos. 80807 München.



Objektdaten.

- Baujahr: 2003.
- 5-geschossige, repräsentative, freistehende Büroimmobilie.
- Angrenzendes Gebäudeteil mit 10-geschossigem Turm.
- Hochhaus mit moderner, ansprechender Architektur.
- Repräsentatives Foyer und begrünter Innenhof vorhanden.
- Große Anzahl von Stellplätzen.
- 4 Personenaufzüge.
- Bauteilaktivierung, Umluftkühlung.
- Raumhohe Fenster.
- Ausgestattet mit außenliegenden Jalousien.
- Kleinteilige Vermietung ab 400 m² möglich.



Lage.

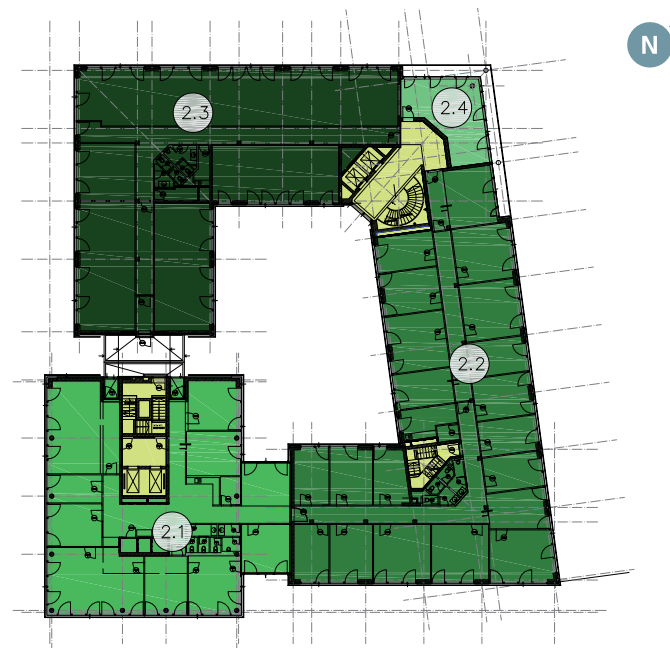
- Parkstadt Schwabing.
- Liegt in einer verkehrstechnisch sehr gut angebundenen Lage.
- Straßenbahn und Bushaltestelle in ca. 5 Gehminuten.
- U-Bahnhaltestelle in ca. 15 Gehminuten.
- Mittlerer Ring und A9 in wenigen Minuten.
- Flughafen in ca. 23 Fahrminuten.
- Hauptbahnhof in ca. 16 Fahrminuten.
- Reichhaltiges gastronomisches Angebot in direkter Umgebung.
- Einkaufsmöglichkeiten in der Nachbarschaft.

Marcel-Breuer-Straße 15 / Georg-Muche-Straße 1. Lajos. 80807 München

Mietflächen.

Geschoss	Nutzung	Mietflächen
9. OG	Büro	226 m ²
8. OG	Büro	403 m ²
7. OG	Büro	403 m ²
6. OG	Büro	403 m ²
5. OG	Büro	403 m ²
4. OG	Büro	1.361 m ²
3. OG	Büro	1.767 m ²
2. OG	Büro	1.767 m ²
1. OG	Büro	1.625 m ²
EG	Büro	1.600 m ²
UG	Lager	585 m ²
2. UG	Lager	500 m ²
Gesamt		11.043 m²
97 Tiefgaragenstellplätze		
4 Außenstellplätze		

2. Obergeschoss.



Dieses Datenblatt stellt kein vertragliches Angebot dar.



Ihr Ansprechpartner

Claudia Redlewski
Telefon: (0 89) 54 86 27 - 41
Telefax: (0 89) 54 86 27 - 11
E-Mail: claudia.redlewski@deka.de

Deka Immobilien GmbH
Immobilienmanagement Süd
Wilhelm-Wagenfeld-Straße 20
80807 München
www.deka-immobilien.de