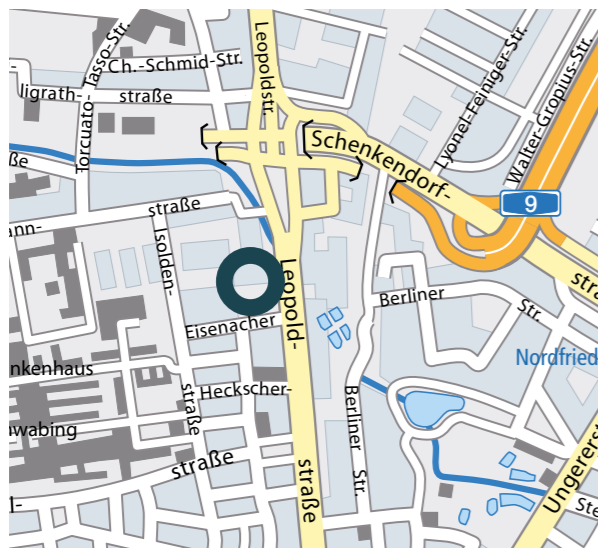


Leopoldstraße 175.
leo175.
80804 München.



Objektdaten.

- Baujahr: 1989.
- Freistehende 5-geschossige Büroimmobilie mit hoher Visibilität.
- Aufwändige Spiegelglasfassade mit außergewöhnlicher Architektur.
- Attraktiver Innenhof und möblierte Dachterrasse vorhanden.
- 2-geschossige großzügig konzipierte Tiefgarage vorhanden.
- Imposante Foyer-Galerie aus Glas und Marmor über 2 Geschosse.
- Ausgestattet mit 2 Haupteingängen – Ost und West.
- 7 Personenaufzüge, Lastenaufzüge ebenfalls vorhanden.
- Mietereigener Konferenzbereich in der Rotunde.
- Be- und Entlüftung mit größtenteils eingebauten Volumenstromreglern.
- Doppel-/ Hohlraumböden in den Büroflächen.
- Überwiegend außenliegende Jalousien/teilweise innenliegender Blendschutz.

Lage.

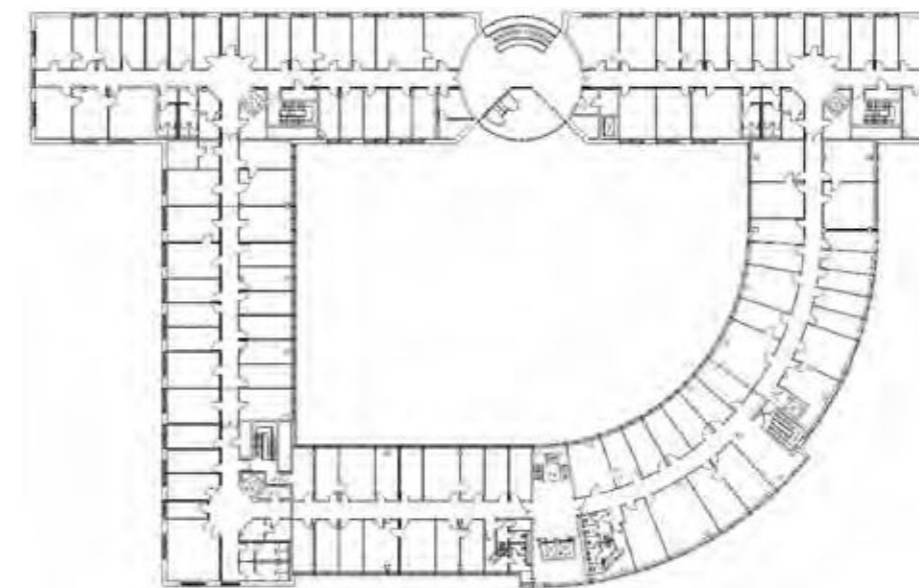
- Nördlicher Stadtbereich.
- Leopoldstraße „Leo“ – renommierte Lage in München.
- Bushaltestelle direkt vor dem Gebäude.
- Straßenbahn fußläufig erreichbar.
- Autobahn A9 in wenigen Fahrminuten.
- Flughafen in ca. 30 Fahrminuten.
- Hauptbahnhof in ca. 15 Fahrminuten.
- Gastronomisches Angebot in direkter Umgebung.
- Einkaufsmöglichkeiten des täglichen Bedarfs in direkter Nähe.

Leopoldstraße 175.
leo175.
80804 München.

Mietflächen.

Geschoss	Nutzung	Mietflächen
5. OG	Büro	150 m ²
4. OG	Büro	3.343 m ²
3. OG	Büro	3.336 m ²
2. OG	Büro	3.196 m ²
1. OG	Büro	2.919 m ²
EG	Büro	2.487 m ²
UG	Lager / Archiv	170 m ²
2. UG	Lager / Archiv	755 m ²
Gesamt		16.356 m²
274 Tiefgaragenstellplätze		
7 Außenstellplätze		

2. Obergeschoss.



www.leo175.de

Dieses Datenblatt stellt kein vertragliches Angebot dar.

Ihr Ansprechpartner

Caren Möller
Telefon: (0 89) 54 86 27 - 18
E-Mail: caren.moeller@deka.de



Deka Immobilien Investment GmbH

Immobilienmanagement Süd
Wilhelm-Wagenfeld-Straße 20
80807 München
www.deka-immobilien.de