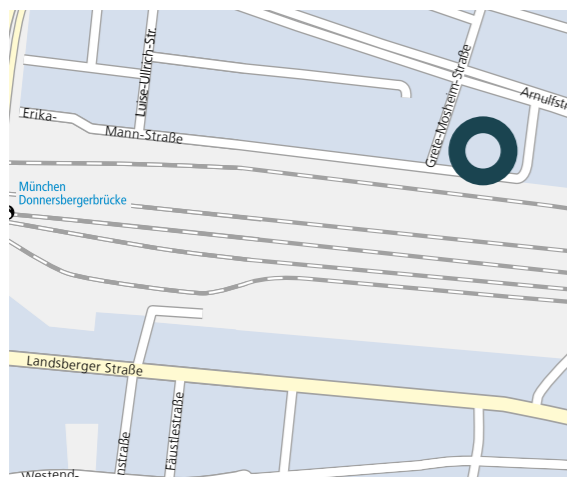


Grete-Mosheim-Straße 15, 17.
Erika-Mann-Str. 2/Klaus-Mann-Platz 1
Velum. 80636 München.



Objektdaten.

- Modernes Wohn- und Geschäftshaus mit gewerblicher Nutzung EG.
- Büros im 1. OG und 27 Wohnungen in kleinem Wohnturm.
- Gebäude mit hoher Visibilität, Architekt: Hadi Teherani.
- Im grünen Arnulfpark gelegen.
- Tiefgarage mit 58 Stellplätzen.
- Eigenen Zugänge für Büros und Wohnungen.
- Öffentliche Restaurant mit Terrasse und mieter eigene Kantine.
- Kita im EG.



Lage.

- Zentrale Lage im Arnulfpark.
- S-Bahn und Trambahn Hackerbrücke in direkter Nähe.
- Eine S-Bahn-Haltestelle zum Hauptbahnhof.
- Nahversorgung in unmittelbarer Umgebung.
- Über Mittleren Ring Anbindung an alle Autobahnen.
- Gastronomisches Angebot im Objekt und in der Umgebung.



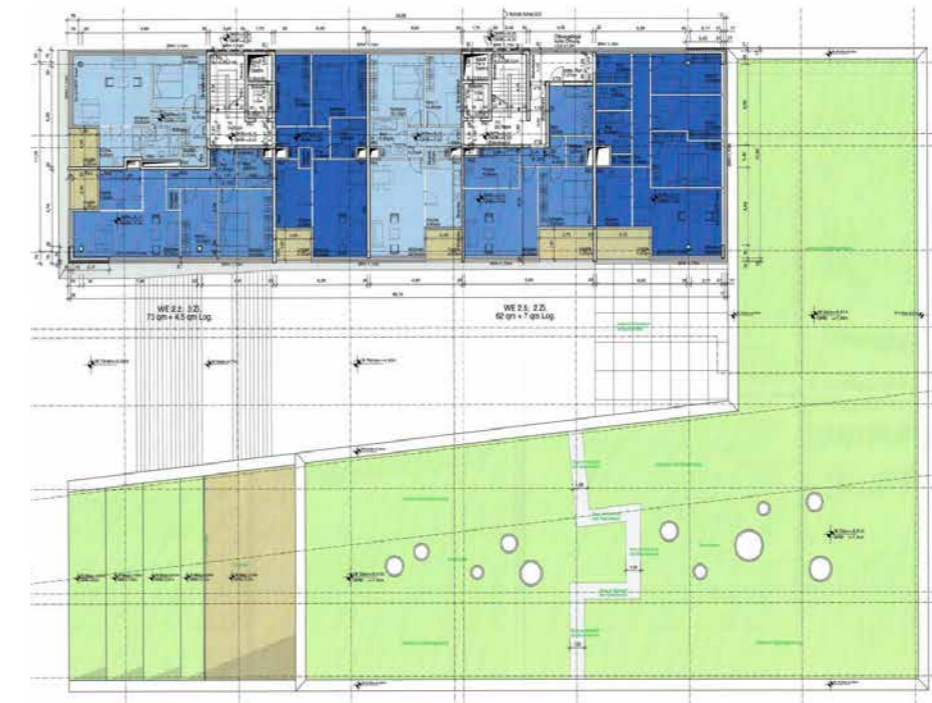
Grete-Mosheim-Straße 15, 17.
Erika-Mann-Str. 2/Klaus-Mann-Platz 1
Velum. 80636 München.

Mietflächen.

Geschoss	Nutzung	Mietflächen
6. OG	Wohnen	468 m ²
5. OG	Wohnen	502 m ²
4. OG	Wohnen	533 m ²
3. OG	Wohnen	573 m ²
2. OG	Wohnen	616 m ²
1. OG	Büro	1.717 m ²
EG	Gastronomie / Einzelhandel / Service / Büro	2.278 m ²
1. UG	Lager	2.604 m ²
2. UG	Lager	480 m ²
Gesamt		9.771 m²

58 Stellplätze

2. OG.



Ihr Ansprechpartner

Claudia Freund
Telefon: (089) 548627-41
E-Mail: claudia.freund@deka.de

Deka Immobilien GmbH
Immobilienmanagement Süd
Wilhelm-Wagenfeld-Straße 20
80807 München
www.deka-immobilien.de

Dieses Datenblatt stellt kein vertragliches Angebot dar.