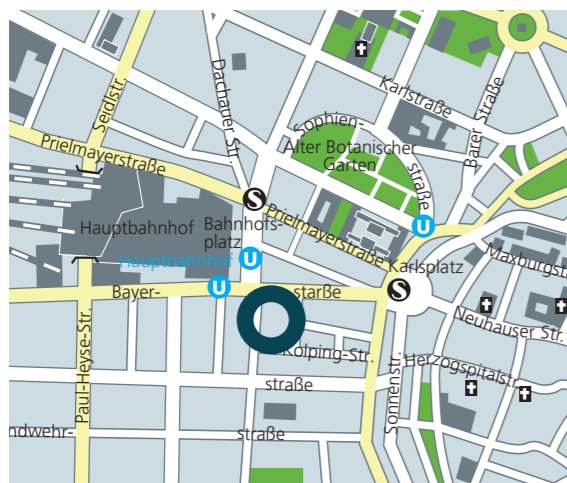


Bayerstraße 21. Twenty One Central. 80335 München.



Objektdaten.

- Baujahr: 1975.
- Teil-Refurbishment im Jahr 2020–2022.
- Büro- und Geschäftshaus sowie Hotelnutzung (Ruby Rosi).
- Klare Fassadenstruktur.
- Dachterrassen sind teilweise begebar.
- PKW-Stellplätze in der 2009 sanierten Tiefgarage vorhanden.
- Zwei Haupteingangsbereiche und Arkaden.
- 6 Personenaufzüge und 1 Lastenaufzug vorhanden.



Lage.

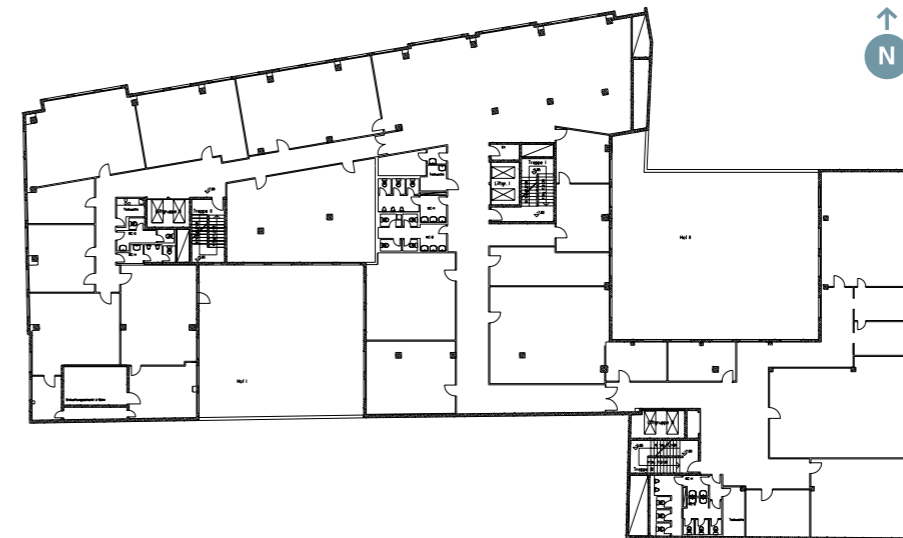
- Innenstadtlage.
- Unmittelbare Nähe zu Hauptbahnhof und „Stachus“.
- Alle Verkehrsmittel des ÖPNV unmittelbar am Objekt.
- Beste Anbindung zum Mittleren Ring und zu den Autobahnen.
- Flughafen in ca. 40 Fahrminuten.
- Reichhaltiges gastronomisches Angebot in direkter Umgebung.
- Einkaufsmöglichkeiten in der Nachbarschaft.

Bayerstraße 21. Twenty One Central. 80335 München.

Mietflächen.

Geschoss	Nutzung	Mietflächen
6. OG	992,43 m ² Praxis (Rest Allg. Flächen)	1.051,86 m ²
5. OG	1.055,56 m ² Praxis, 62 m ² Dachterrasse Hotel (Rest Allg. Flächen)	1.306 m ²
4. OG	755 m ² Büro, 1.147 m ² Hotel (Rest Allg. Flächen)	1.965 m ²
3. OG	761 m ² Büro, 1162 m ² Hotel (Rest Allg. Flächen)	2.043 m ²
2. OG	735 m ² Büro, 1.234 m ² Hotel, 183 m ² Innenhof, (Rest Allg. Flächen)	2.219 m ²
1. OG	Einzelhandel	2.488 m ²
EG	Einzelhandel	2.487 m ²
1. UG	Einzelhandel	2.618 m ²
2. UG	überwiegend Lager	1.951,39 m ²
Gesamt		18.129,25 m²
24 Tiefgaragenplätze		

Regelgeschoss.



Ihr Ansprechpartner
Martin Jörk
Telefon: (089) 54 86 27 - 33
E-Mail: martin.joerk@deka.de

Deka Immobilien Investment GmbH
Immobilienmanagement Süd
Bruderstraße 5a
80538 München
www.deka-immobilien.de

Dieses Datenblatt stellt kein vertragliches Angebot dar.