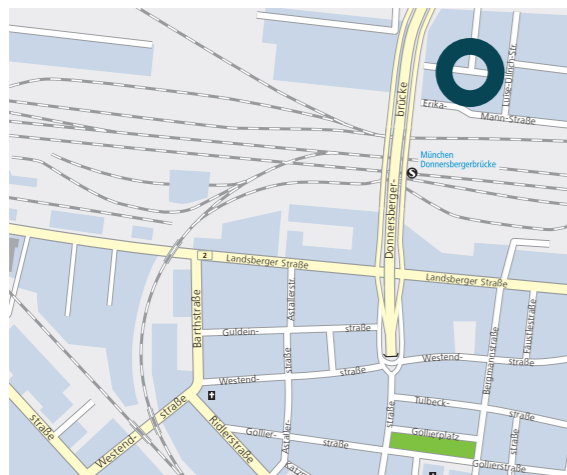


Erika-Mann-Straße 60–68. Battello. 80636 München.



Objektdaten.

- Baujahr: 2008.
- Moderne Büroimmobilie mit ehemaligem Heizkraftwerk.
- Interessantes Gebäudeensemble mit innovativer Technik.
- U-förmiger Innenhof mit altem Industriekamin.
- Feingliedrige, optisch leichte Fassade.
- Mehrere Dachterrassen vorhanden.
- Kühlung über Deckensegel.
- Grundwassernutzung zum Kühlen und Heizen (Geothermie).



Lage.

- Exponierte und zentrale Lage im Arnulfpark.
- Direkt an der Stammstrecke S-Bahn (Donnersberger Brücke).
- Beste Anbindung an den Mittleren Ring und die Autobahnen.
- 3 Minuten zum Hauptbahnhof und Innenstadt (S-Bahn).
- Restaurants und Gastronomie in unmittelbarer Nähe.
- Einkaufsmöglichkeiten des tägl. Bedarfs in unmittelbarer Nähe.
- Vielfältige Auswahl an Fitness- und Freizeitmöglichkeiten.



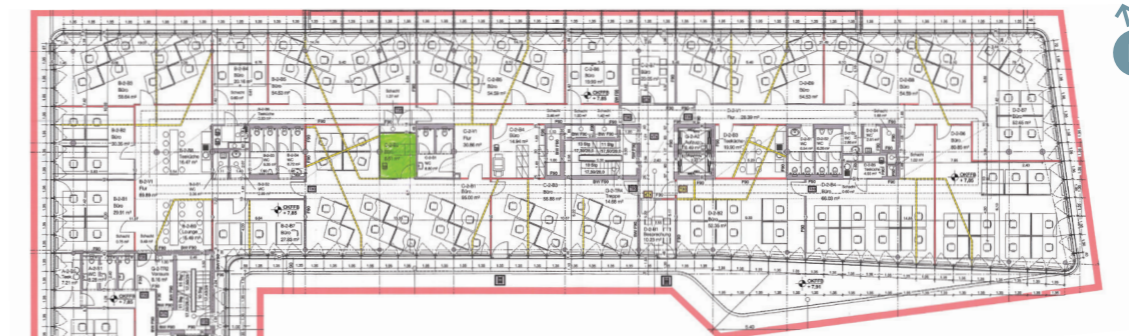
Erika-Mann-Straße 60–68. Battello. 80636 München.

Mietflächen.

Geschoss	Nutzung	Mietflächen
6. OG	Büro	520 m ²
5. OG	Büro	832 m ²
4. OG	Büro	2.681 m ²
3. OG	Büro	2.710 m ²
2. OG	Büro	2.918 m ²
1. OG	Büro	4.007 m ²
1. OG	Lager	72 m ²
EG	Büro	1.553 m ²
EG	Gastronomie	483 m ²
EG	Lager	146 m ²
EG	Handel	2.200 m ²
EG	Sonstige Nutzung	893 m ²
UG	Handel	60 m ²
UG	Lager	938 m ²
2. UG	Lager	1.715 m ²
Gesamt		21.729,70 m²

234 Tiefgaragenplätze

2. Obergeschoss.



Ihr Ansprechpartner

Claudia Freund
Telefon: (089) 54 86 27 - 41
E-Mail: claudia.freund@deka.de

Deka Immobilien Investment GmbH

Immobilienmanagement Süd
Bruderstraße 5a
80538 München
www.deka-immobilien.de

Dieses Datenblatt stellt kein vertragliches Angebot dar.